

БРОНЯ МАРК III

ЛЕВАЯ ГОЛЕНЬ (4)

Задняя пластина голени необходима для защиты внутреннего механизма, она же служит аэродинамическим тормозом.

ДЕТАЛИ ДАННОГО ВЫПУСКА

42A Крепление пяточной пластины



42B Задняя пластина голени



42C Пяточная пластина



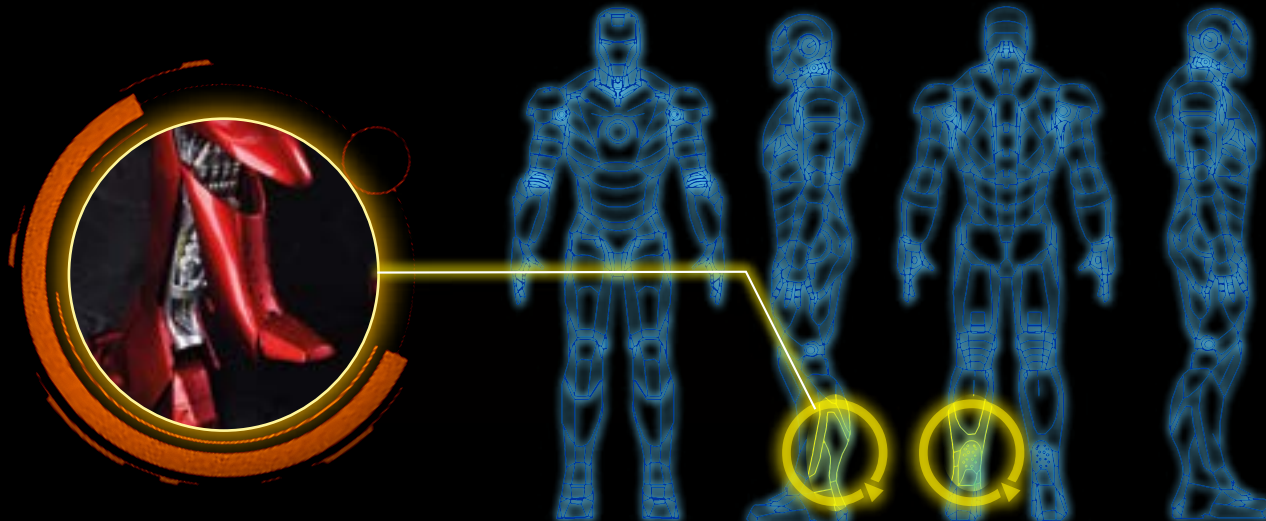
42D Фрикционные диски



EM
1,7 x 4 мм



Примечание: внешний вид представленных здесь деталей может несколько отличаться от внешнего вида деталей, поставляемых вместе с журналом.

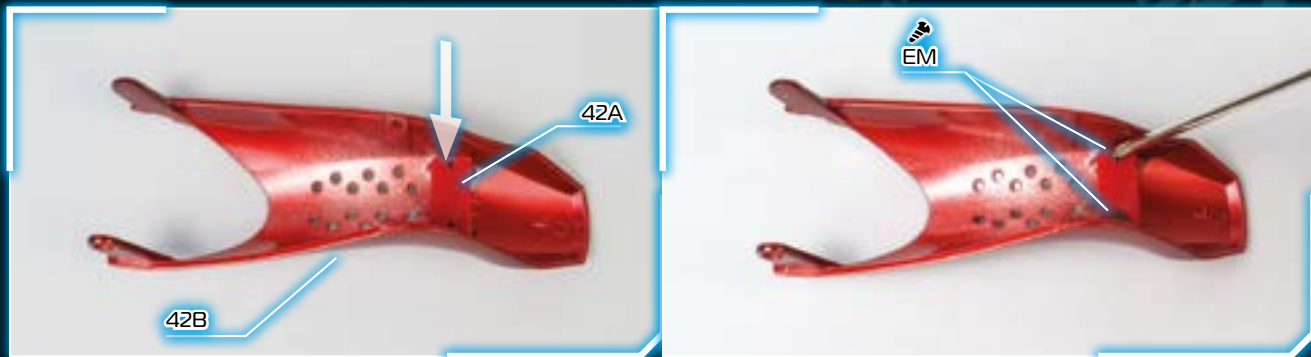


Внимание коллекционеров! Данная фигура Железного Человека не является игрушкой. Это коллекционный экземпляр, предназначенный для экспозиции.

ЭТАП 1 УСТАНОВКА ПЯТОЧНОЙ ПЛАСТИНЫ

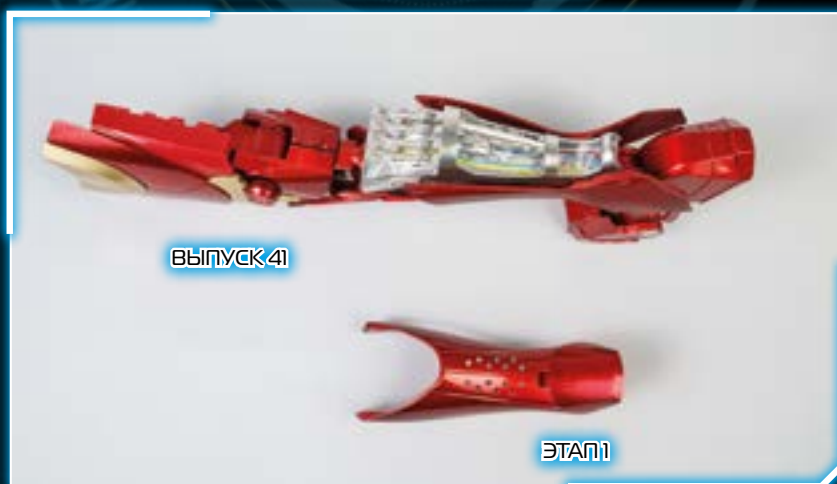


1 - Для сборки задней части голени прежде всего вставьте штифты пяточной пластины (42С) в предназначенные для них пазы задней пластины (42В).



2 - Установите поверх штифтов крепление (42А) и зафиксируйте его двумя винтами EM.

ЭТАП 2 УСТАНОВКА ЗАДНЕЙ ПЛАСТИНЫ



1 - Возьмите часть ноги, собранную в выпуске 41. Осталось лишь установить заднюю пластину голени на свое место.

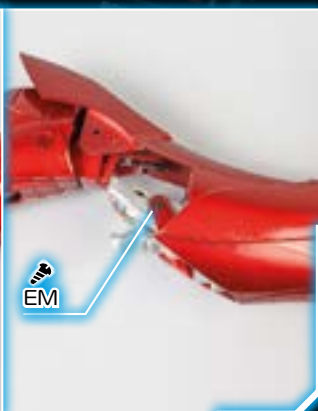
ЛЕВАЯ ГОЛЕНЬ (4)



1 - Установите фрагмент голени, собранный вами на этапе 1, на заднюю часть ноги.



2 - Заднюю пластину надо установить так, чтобы она полностью прилегла к голени.



3 - Закрепите пластину с одной стороны голени винтом EM, вставив под нее диск (42D). Аналогичным образом еще одним винтом EM закрепите пластину с другой стороны.

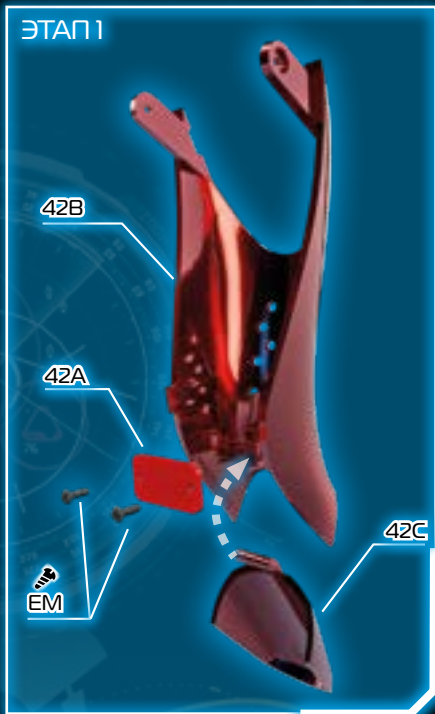
РЕЗУЛЬТАТ СБОРКИ



Вы установили заднюю пластину голени. Проверьте, чтобы она свободно двигалась и вставала на свое место.

РАСПОЛОЖЕНИЕ ДЕТАЛЕЙ И РЕЗУЛЬТАТ СБОРКИ ЛЕВОЙ ГОЛЕНИ (4)

ЭТАП 1



ЭТАП 2

